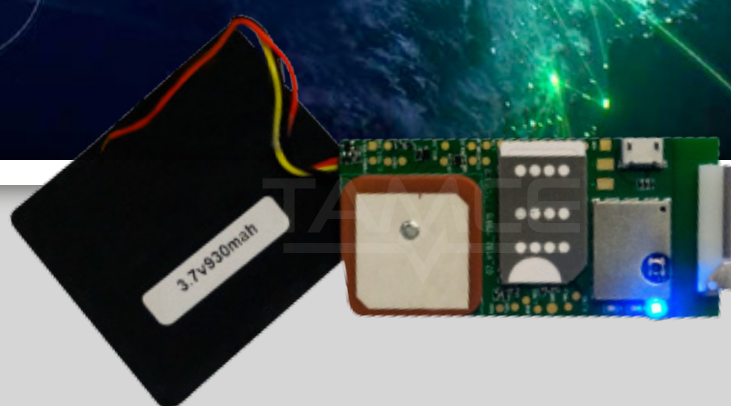


PLACA G-ULTRA CON BATERÍA

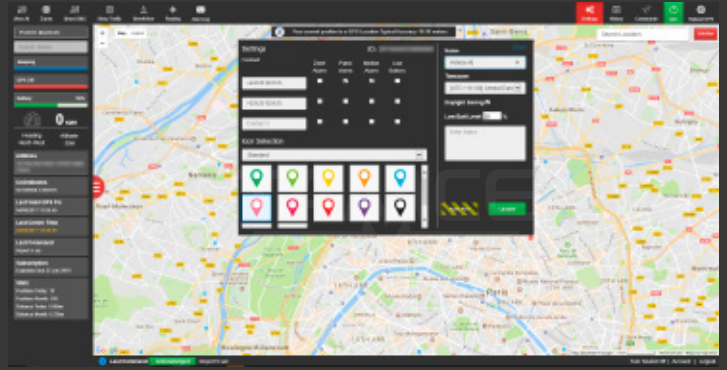
COD:16-150



La placa G-Ultra tiene una antena grande para ubicaciones más rápidas con un arranque en frío y con mejor sensibilidad dentro de los edificios.



MODOS DE SEGUIMIENTO DISPONIBLES



MODO BÚSQUEDA



Para los momentos en que se requiere una secuencia de posición rápida, este modo le brindará actualizaciones de ubicación cada segundo.

MODO VUELO



Esto configurará el rastreador para que se apague durante un período de tiempo elegido, independientemente de su actividad. Esto puede ser útil para mantener la duración de la batería.

MODO ESTACIONAMIENTO



Esto apagará el rastreador automáticamente después de un período de no movimiento, reduciendo sustancialmente el consumo de la batería del dispositivo. Utilizando el acelerómetro integrado en los nuevos equipos, el rastreador puede encenderse nuevamente y comenzar a rastrear una vez que detecta movimiento.

MODO ECO



Este modo permite que el dispositivo se apague durante X horas. Después de este período, el dispositivo se encenderá e informará con un GSM de ubicación y luego se apaga por el mismo período de tiempo.

MODO REGISTRO



El modo de registro permitirá el seguimiento encubierto absoluto, sin dar señales de las operaciones del dispositivo, al almacenar las posiciones registradas en la memoria interna del rastreador. Una vez sacado del modo de registro, el rastreador cargará las posiciones almacenadas en el servidor y continuará el seguimiento de la forma habitual.



Chip único Qualcomm 6270 para datos de alta velocidad, sencillo para encender el transmisor de RF si es necesario. La segunda antena GPS también se puede conectar en la parte superior del tablero.



Características

- ✓ Capacidad 2G y 3G: GSM / GPRS: 8 50/900/1800 / 1900MHz UMTS / HSPA: 850/900/1900 / 2100MHz.
- ✓ Velocidad de datos: carga de 5,6 Mbps / descarga de 7.2 Mbps.
- ✓ Cinco nuevos modos de seguimiento que mejoran la duración de la batería y hacen que este equipo sea más sigiloso y veloz.
- ✓ La parte inferior del tablero es completamente plana, lo que permite al usuario realizar el camuflaje de acuerdo a sus necesidades.
- ✓ Firmware robusto y estable con características de seguridad para garantizar que no haya bloqueos.

Interfaces

- ✓ Dos entradas digitales y un disparador positivo para la detección de ignición.
- ✓ Una entrada de activación negativa para uso normal, botón de encendido y apagado, se puede desactivar vía remota.
- ✓ Botón con función de alerta de emergencia (geo-cerca).
- ✓ Interfaz Mini USB para potencia y configuración externa.

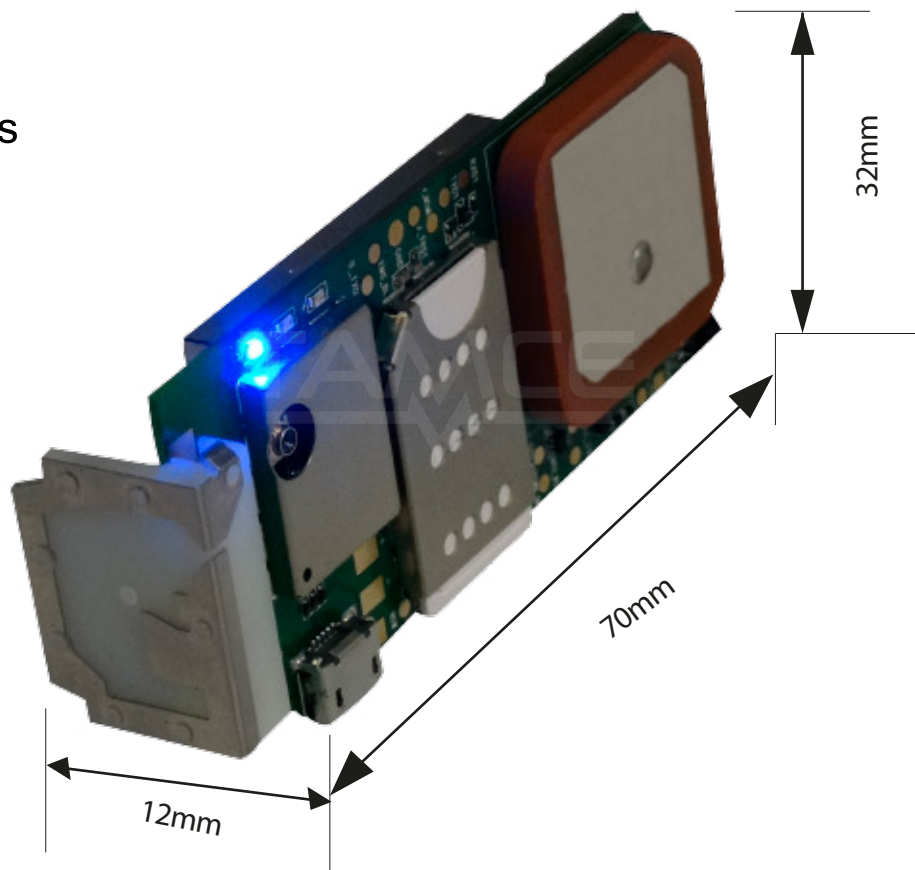




Comunicación remota

- ✓ Informe programado, informe de posición y estado de acuerdo con el tiempo preestablecido.
- ✓ Alarma de baja potencia, indica cuando la batería de respaldo está baja.
- ✓ Geo-referencia Admite hasta 5 regiones.
- ✓ Informe de encendido cuando el dispositivo está encendido o apagado.
- ✓ Cuando se presiona la tecla de función se lanza una alarma de emergencia.
- ✓ Detección de movimiento y alarma de movimiento basada en el acelerómetro interno de 3 ejes.

Dimensiones



ESPECIFICACIONES RF

ítem (s)	Rendimiento
Banda de funcionamiento	GSM / GPRS: 850/900/1800/1900 MHz UMTS / HSPA: 850 (B5) / 900 (B8) / 1900 (B2) / 2100 (B1) MHz
Energía transmisora	GSM / GPRS: 850/900, 33 dBm 1800/1900, 30 dBm UMTS / HSPA: Todas las bandas, 23 dBm
Velocidad de datos	Velocidad de datos de HSPA 5.6 Mbps de carga / descarga de 7.2 Mbps
Banda cuádruple	Banda cuádruple EDGE / GPRS / GSM de retorno de HSPA, EDGE MCS1-MCS9, Lanzamiento 3GPP 6

ESPECIFICACIONES TÉCNICAS

ítem (s)	Rendimiento
Dimensiones	70mm x 32mm x 12mm
Batería	930 mAh
Peso	200 gr
Autonomía de la batería	De 20 a 40 hrs. (Dependiendo de la configuración)
Voltaje de carga	5V DC
Voltaje de la batería externa	3.5V a 4.2V DC
Temperatura de funcionamiento	-20° C _ + 55° C

BATERÍA

ítem (s)	Rendimiento
Dimensiones	56mm x 47mm x 2mm

ANTENA

Tamaño de antena	25 mm x 25 mm
------------------	---------------

Incluye

- ✓ Placa G-Ultra con Batería
- ✗ NO INCLUYE Mensualidad de plataforma

