

GPS ULTRA SLIM 800

COD: 16-159



El Ultra Slim 800 con su diseño ultradelgado y tamaño compacto permite que sea un dispositivo para diferentes aplicaciones de manera encubierta, con su incorporación de la red 2G y 3G, brinda mayor velocidad de datos y cobertura más amplia.

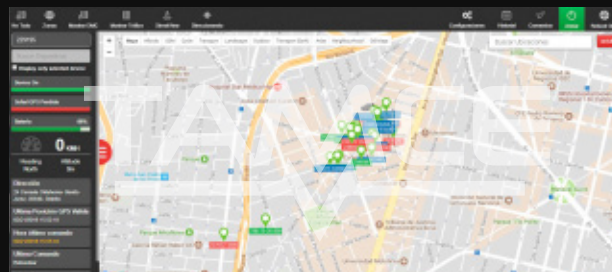


MODOS DE SEGUIMIENTO DISPONIBLES

SEGUIMIENTO NORMAL



De uso más frecuente, el equipo hará un seguimiento reportando la posición GPS en el intervalo de tiempo configurado. El equipo estará encendido en todo momento, y cuando deje de moverse durante 15 seg. se apagará el GPS y la conexión de datos, manteniéndose disponible para poder recibir los comandos SMS desde la plataforma de monitoreo. Esta desconexión automática permite mejorar la autonomía de la batería mientras permanezca estático, al detectar movimiento el equipo se reactivará y obtendrá una nueva coordenada GPS y enviará esta información junto con el nivel de batería al servidor de la plataforma. Permite que el dispositivo pueda reportar siempre su última ubicación. Se puede cambiar el intervalo de seguimiento y enviar cualquier tipo de comando mientras se encuentre en este modo. El GPS solo intentará corregir su posición cuando se encuentre en movimiento o cuando el usuario solicita una LOCALIZACION a través de la plataforma.



MODO LOG (Registro)



El G-Ultra apagará su transmisor celular mientras el GPS permanecerá encendido con el intervalo que sea configurado. El equipo registrará todas las posiciones GPS durante ese período sin reportarlas a la plataforma. El modo incluye datos de paradas y arranques. La memoria integrada es de 1 Gb y el dispositivo podrá almacenar más de 50.000 posiciones en este modo. Cuando el período de "Modo Log" haya expirado, el equipo se encenderá por completo y enviara todos los datos que haya recopilado a la plataforma y posteriormente volverá al "modo de seguimiento normal". Aumenta la duración de la batería en gran escala, es extremadamente difícil detectarlo ya que no emite ningún tipo de transmisión. Este modo es ideal para operaciones encubiertas de tiempos prolongados que no requieren un seguimiento en tiempo real.

MODO ECO



Apagará la unidad durante el período de tiempo seleccionado. Ejemplo "Modo Eco 4 hrs" significa que el equipo se apaga y se volverá a encender en 4 hrs para informar al servidor su posición GPS. Luego el dispositivo se volverá a apagar por 4 hrs adicionales, para volver a despertar e informar nuevamente su posición GPS. Para salir del modo, seleccione la opción "Salir Modo Eco", en su próximo reporte, el equipo volverá a reportar con el último intervalo configurado. El modo mejora la duración de la batería y puede durar meses usando este modo se puede establecer en intervalos de 1 a 24 hrs. Este modo es autorrenovable hasta que se cambie su configuración.

MODO ESTACIONAMIENTO



Al detectar que se encuentra estacionado y luego de un periodo de 120 seg. de inmovilidad, el equipo se apagará y permanecerá en ese estado hasta que el objetivo comience a moverse. Entonces se iniciará de nuevo y comenzará su localización normal en la plataforma y al detenerse nuevamente durante 120 seg., el equipo se volverá a apagar ahorrando el consumo y durabilidad de la batería.

PERSECUCIÓN



Última Milla

Logra reportar su posición con intervalos de 1 segundo. Es usado en operativos donde se requiere interceptar por medio de seguimiento vehicular al objetivo. Este modo obliga al GPS a reportar su ubicación independientemente del estado de movimiento. El dispositivo permanecerá en este modo hasta que se cambie a un modo diferente. Permite al usuario visualizar el equipo cada 1/5/10 segundos en tiempo real, pero tendrá un efecto de consumo mayor sobre la batería por lo que reduce la duración debido a la transmisión del GPS.



El Ultra Slim 800 cuenta con un seguimiento en tiempo real desde 1 segundo y diferentes modos de seguimiento para brindar mayor flexibilidad de acuerdo a las operaciones tácticas que realice.



Características

- ✓ Capacidad 2G y 3G: GSM / GPRS: 8 50/900/1800 / 1900MHz UMTS / HSPA: 850/900/1900 / 2100MHz. Velocidad de datos: carga de 5,6 Mbps / descarga de 7.2 Mbps.
- ✓ Cinco nuevos modos de seguimiento que mejoran la duración de la batería y hacen que este equipo sea más sigiloso y veloz.
- ✓ La parte inferior del tablero es completamente plana, lo que permite al usuario realizar el camuflaje de acuerdo a sus necesidades.
- ✓ Firmware robusto y estable con características de seguridad para garantizar que no haya bloqueos.





Comunicación remota

- ✓ Informe programado, informe de posición y estado de acuerdo con el tiempo preestablecido.
- ✓ Alarma de baja potencia, indica cuando la batería de respaldo está baja.
- ✓ Geo-referencia Admite hasta 5 regiones.
- ✓ Informe de encendido cuando el dispositivo está encendido o apagado.
- ✓ Cuando se presiona la tecla de función se lanza una alarma de emergencia.
- ✓ Detección de movimiento y alarma de movimiento basada en el acelerómetro interno de 3 ejes.

Dimensiones



ESPECIFICACIONES RF

ítem (s)	Rendimiento
Banda de funcionamiento	GSM / GPRS: 850/900/1800/1900 MHz UMTS / HSPA: 850 (B5) / 900 (B8) / 1900 (B2) / 2100 (B1) MHz
Energía transmisora	GSM / GPRS: 850/900, 33 dBm 1800/1900, 30 dBm UMTS / HSPA: Todas las bandas, 23 dBm
Velocidad de datos	Velocidad de datos de HSPA 5.6 Mbps de carga / descarga de 7.2 Mbps
Banda cuádruple	Banda cuádruple EDGE / GPRS / GSM de retorno de HSPA, EDGE MCS1-MCS9, Lanzamiento 3GPP 6

ESPECIFICACIONES TÉCNICAS

ítem (s)	Rendimiento
Dimensiones	88mm x 65mm x 10mm
Batería	3000 mAh
Peso	200 gr
Autonomía de la batería	De 3 a 5 días dependiendo de la configuración
Voltaje de carga	5V DC
Voltaje de la batería externa	3.5V a 4.2V DC
Temperatura de funcionamiento	-20° C _ + 55 ° C

BATERÍA

ítem (s)	Rendimiento
Dimensiones	56mm x 47mm x 2mm

ANTENA

Tamaño de antena	25 mm x 25 mm
------------------	---------------

Incluye

- ✓ GPS Ultra Slim 800
- ✗ NO INCLUYE Mensualidad de plataforma

